

# AB 617 - SELA

REUNIÓN TRIMESTRAL DEL COMITÉ  
DIRECTIVO COMUNITARIO #4 (2023)

REUNIÓN VIRTUAL

16 DE NOVIEMBRE DEL 2023

GINA TRIVISO

ESPECIALISTA EN INFORMACIÓN PÚBLICA



# SELA CSC 2023

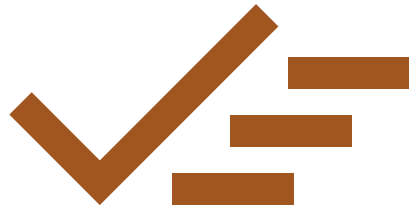
Actualizaciones  
de los miembros



# AB 617 – 2023 COMITÉ DIRECTIVO COMUNITARIO CALENDARIO (SELA)

23 de marzo del 2023 <i>(Trimestre 1)</i>	Reunión del Comité Directivo Comunitario Reunión virtual 4:00 – 6:00 pm	22 de junio del 2023 <i>(Trimestre 2)</i>	Reunión del Comité Directivo Comunitario y Taller de Reglas de Metales de South Coast AQMD Reunión virtual 4:00 - 6:30 pm
21 de septiembre del 2023 <i>(Trimestre 3)</i>	Reunión del Comité Directivo Comunitario Reunión virtual 4:00 – 6:00 pm	<b>16 de noviembre del 2023 <i>(Trimestre 4)</i></b>	<b>Reunión del Comité Directivo Comunitario</b> Reunión virtual 4:00 – 6:00 pm

# AB 617: CSC MEMBERSHIP 2023 / MEMBRESÍA DEL CSC 2023



## Current CSC Members / *Miembros actuales del CSC*

- ✓ No action required to continue serving as CSC Member / *No se requiere ninguna acción para continuar sirviendo como miembro del CSC*
- ✓ Will receive an email confirmation with CSC Interest Form / *Recibirá un correo electrónico con el Formulario de Interés del CSC*



## New Applicants / *Nuevos solicitantes*

- ❑ CSC Interest Form available at: /  
*El Formulario de Interés del CSC está disponible en:*  
<http://www.aqmd.gov/docs/default-source/ab-617-ab-134/steering-committee-interest-form.pdf?sfvrsn=34>
- ❑ Send CSC Interest Form or Questions to /  
*Envíe el Formulario de Interés del CSC o Preguntas a:*  
[ab617comments@aqmd.gov](mailto:ab617comments@aqmd.gov) or 909.396.2957

# IMPLEMENTACIÓN DEL PLAN COMUNITARIO DE REDUCCIÓN DE EMISIONES (CERP)

REUNIÓN TRIMESTRAL #4 DEL COMITÉ DIRECTIVO COMUNITARIO (CSC) DEL SURESTE DE LOS ÁNGELES (SELA) DEL 2023  
16 DE NOVIEMBRE DEL 2023



Alice Yang – Especialista en Calidad del Aire

# AVANCES EN LA IMPLEMENTACIÓN DEL CERP DEL SELA DEL 2023

## Reunión #2 del CSC

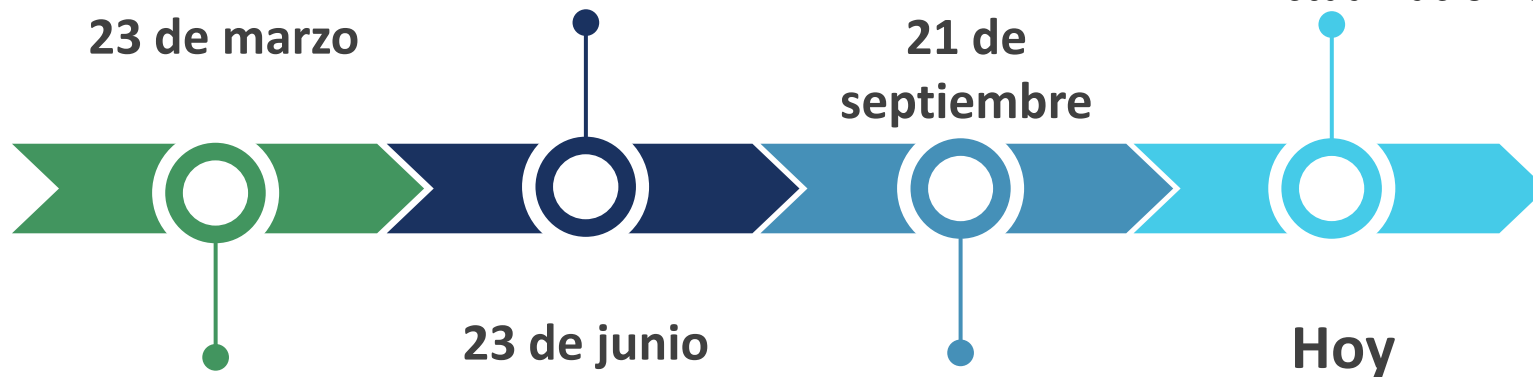
- Presentación de quejas sobre la calidad del aire (AQ)
- Programa de respuesta a quejas de AQ
- Actualización del CAMP
- Taller de reglas de metales

23 de marzo

## Reunión #4 del CSC

- Sistemas de filtración de aire para escuelas privadas
- Actualización de espacios verdes
- Actualización de las reglas de CARB

21 de  
septiembre



## Reunión #1 del CSC

- Programas de incentivos
- Herramienta de F.I.N.D.
- Espacios verdes
- Actualización del Plan Comunitario de Monitoreo del Aire (CAMP)

## Reunión #3 del CSC

- Actualización de espacios verdes
- Resumen del Taller de reglas de metales
- Actualización de las reglas de CARB

# PROGRAMA DE FILTRACIÓN DE AIRE EN ESCUELAS PRIVADAS



# SISTEMAS DE FILTRACIÓN DE AIRE ESCOLAR – ANTECEDENTES

- Capítulo 5b – Camiones y autopistas, Objetivo M\*
  - **Meta:** Reducir la exposición a las emisiones de los camiones
  - **Acción:** Identificar y priorizar las escuelas expuestas a las emisiones de los camiones que pueden beneficiarse de los sistemas de filtración de aire
- **Objetivo:** Proporcionar una actualización sobre el Programa de Filtración de Aire de Escuelas Privadas de South Coast AQMD en las Comunidades AB 617







# PRIVATE SCHOOL AIR FILTRATION PROGRAM

Program Update  
November 16, 2023

---

Veronica Tejada  
Assistant Air Quality Specialist

# PROGRAMA DE FILTRACIÓN DE AIRE DE ESCUELAS PRIVADAS

Actualización del Programa  
Noviembre 16, 2023

---

Veronica Tejada  
Asistente de Especialista en Calidad de Aire



## PROGRAM OVERVIEW

### AB 617 Private School Air Filtration Program



- CERP goal to:
  - Reduce exposure to harmful air pollutants, and
  - Install air filtration units



- Staff worked with CARB to identify Supplemental Environmental Project (SEP) funds for private schools
- Public school air filtration program under development with LAUSD



- \$1,275,000 available from Albertsons SEP

## RESUMEN DEL PROGRAMA

### Programa de Filtración de Aire de Escuelas Privadas AB 617



- Objetivo del CERP es:
  - Reducir la exposición a contaminantes nocivos del aire, y
  - Instalar unidades de filtración de aire



- El personal trabajó con CARB para identificar fondos del Proyecto Ambiental Suplementario (SEP) para escuelas privadas
- Programa para escuelas públicas en desarrollo con LAUSD



- \$1,275,000 disponible en Albertsons SEP

## Background

### Program Announcement

- Released Program Announcement in May 2022
- Application period closed September 8, 2022
- 204 applications received

### Application Evaluation

- Staff evaluation of applications
- Development and execution of contracts
- Approved 184 applications

### Project Implementation

- Vendors actively working to deliver over 1,000 air filtration units to all AB617 communities
- Vendors expect to complete deliveries by end of 2024

## Antecedentes

### Anuncio del programa

- Anuncio del programa publicado en mayo de 2022
- Plazo de solicitud cerró el 8 de septiembre de 2022
- 204 solicitudes recibidas

### Evaluación de aplicaciones

- Evaluación de las solicitudes por parte del personal
- Desarrollo y ejecución de contratos
- 184 solicitudes aprobadas

### Implementación del proyecto

- Proveedores trabajando activamente para entregar más de 1,000 unidades de filtración de aire
- Los proveedores esperan completar las entregas para fines de 2024

## Applicant Eligibility and Benefits

### Eligibility

- Must be a licensed childcare facility or school, and
- Located within an AB 617 Community

### Benefits



- Provides one or more High Efficiency Particulate Filters (HEPA) per school
- 5 years of filter replacements
- Reduces school children and educator exposure to particulate matter, (PM) including diesel PM
- Reduces the risk of exposure and spread of Covid-19

## Elegibilidad y Beneficios del Solicitante

### Elegibilidad

- Debe ser un centro de cuidado infantil o escuela con licencia, y
- Ubicado dentro de una comunidad AB 617

### Beneficios



- Proporciona uno o más filtros de partículas de alta eficiencia (HEPA) por escuela
- 5 años de reemplazo de filtros
- Reducir la exposición de los escolares y educadores a las materias en partículas (PM), incluido materia particulada de diésel
- Reducir el riesgo de exposición y propagación del Covid-19

## Southeast Los Angeles

- Details:
  - 8 Schools/Daycare Facilities approved to receive air filtration units and filters
  - 35 air filtration units and 233 filters
  - Around 258 students & teachers will benefit from this program



## Southeast Los Angeles

- Detalles:
  - 8 escuelas/guarderías aprobadas para recibir unidades de filtración de aire y filtros
  - 35 unidades de filtración de aire y 5 años de filtros
  - Alrededor de 258 estudiantes y profesores beneficiarán de este programa



## Next Steps



Contractors actively delivering and installing air filtration units and 5 years of filters to each site



Quarterly reports due to CARB through end of 2028



Continue working with CARB to identify SEPs to reduce exposure to harmful air pollutants at schools, childcare centers, libraries and community centers

## Próximos Pasos



Los contratistas están entregando e instalando activamente unidades de filtración de aire y 5 años de filtros en cada ubicación



Informes trimestrales debido a CARB hasta finales de 2028



Continuar trabajando con CARB para identificar SEPs para reducir la exposición a contaminantes nocivos del aire en escuelas, guarderías, bibliotecas y centros comunitarios

QUESTIONS / COMMENTS?

¿PREGUNTAS / COMENTARIOS?

Email



[617airfiltration@aqmd.gov](mailto:617airfiltration@aqmd.gov)

Correo electrónico



[617airfiltration@aqmd.gov](mailto:617airfiltration@aqmd.gov)

---

# Discusión



# ESPACIOS VERDES



## ESPACIOS VERDES – ANTECEDENTES

- Capítulo 5d – Espacios Verdes, Acciones A, B y C\*
  - **Meta:** Aumentar los espacios verdes en la comunidad
  - **Acción:** Evaluar las oportunidades de utilizar los fondos en apoyo de proyectos comunitarios de espacios verdes (p. ej., ciclovías, senderos del río, corredores de tránsito)
- **Objetivo:** Proporcionar una breve actualización sobre el estado del Plan del Proyecto de Espacios Verdes y la Solicitud de Propuestas (RFP)



# ACTUALIZACIÓN DEL PLAN DEL PROYECTO DE ESPACIOS VERDES

El CSC priorizó y asignó \$2.5 millones de incentivos del Programa de Protección del Aire Comunitario del Año 3 para proyectos de espacios verdes (primavera del 2021)

South Coast AQMD desarrolló el Plan del Proyecto de Espacios Verdes (GSPP, por sus siglas en inglés) en consulta con el CSC

El GSPP proporciona a CARB detalles sobre cómo se implementarán los proyectos de espacios verdes en SELA



# ESTADO DEL PLAN DEL PROYECTO DE ESPACIOS VERDES



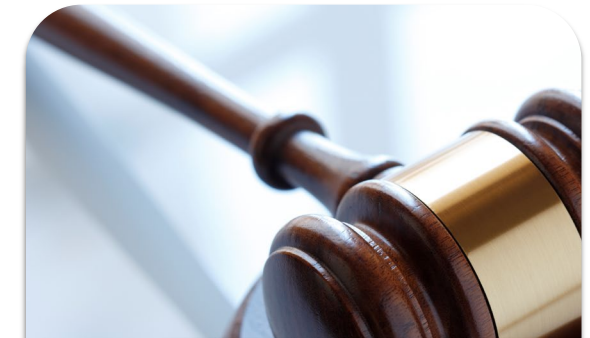
## Plan de Proyecto de Espacios Verdes\*

- Enviado a CARB (10 de octubre)
- CARB tiene 60 días para considerar el GSPP una vez que se determine que se completa
- Requiere la aprobación de CARB antes de continuar



## Comité de Fuentes Estacionarias (SSC) de South Coast AQMD

- La RFP se presentará antes de la reunión del SSC de enero (tentativamente)
- Se necesita la aprobación del SSC antes de llevarlo a la Junta de Gobierno



## Junta de Gobierno (GB) de South Coast AQMD

- La RFP se presentará antes de la reunión del GB en febrero (tentativamente)
- La RFP se publicará a la espera de la aprobación de GB

\* Actualmente nos encontramos en esta etapa del proceso



**¿Preguntas?**

# ACTUALIZACIONES DE CARB

- Actualización de la Aplicación de la ley de campo para camiones pesados
  - Capítulo 5b – Camiones y autopistas, Objetivo D\*
- Actualización de Señales de no ralenti
  - Capítulo 5b - Camiones y autopistas, Objetivo D\*
- Actualización del Grupo de trabajo de disuasión del robo de convertidores catalíticos
  - Capítulo 5b – Camiones y autopistas, Objetivo L\*\*
- Actualización del Grupo de trabajo de la aplicación de la contaminación comunitaria
  - Capítulo 5b – Camiones y autopistas, Objetivo A\*\*\*

• <https://www.aqmd.gov/docs/default-source/ab-617-ab-134/steering-committees/southeast-los-angeles/final-cerp/final-cerp.pdf?sfvrsn=9#page=106>

\*\* <https://www.aqmd.gov/docs/default-source/ab-617-ab-134/steering-committees/southeast-los-angeles/final-cerp/final-cerp.pdf?sfvrsn=9#page=107>

\*\*\* <https://www.aqmd.gov/docs/default-source/ab-617-ab-134/steering-committees/southeast-los-angeles/final-cerp/final-cerp.pdf?sfvrsn=9#page=104>



## **Enforcement Efforts in Your Community CERP Implementation Update**

*Esfuerzos de la aplicación de ley  
en su comunidad -*

*Actualización de la implementación del CERP*

Crystal Reul-Chen ([Crystal.Reul-Chen@arb.ca.gov](mailto:Crystal.Reul-Chen@arb.ca.gov)),

Community Enforcement Liaison

November 16, 2023

*16 de noviembre de 2023*

# CARB's SELA CERP Enforcement Commitments

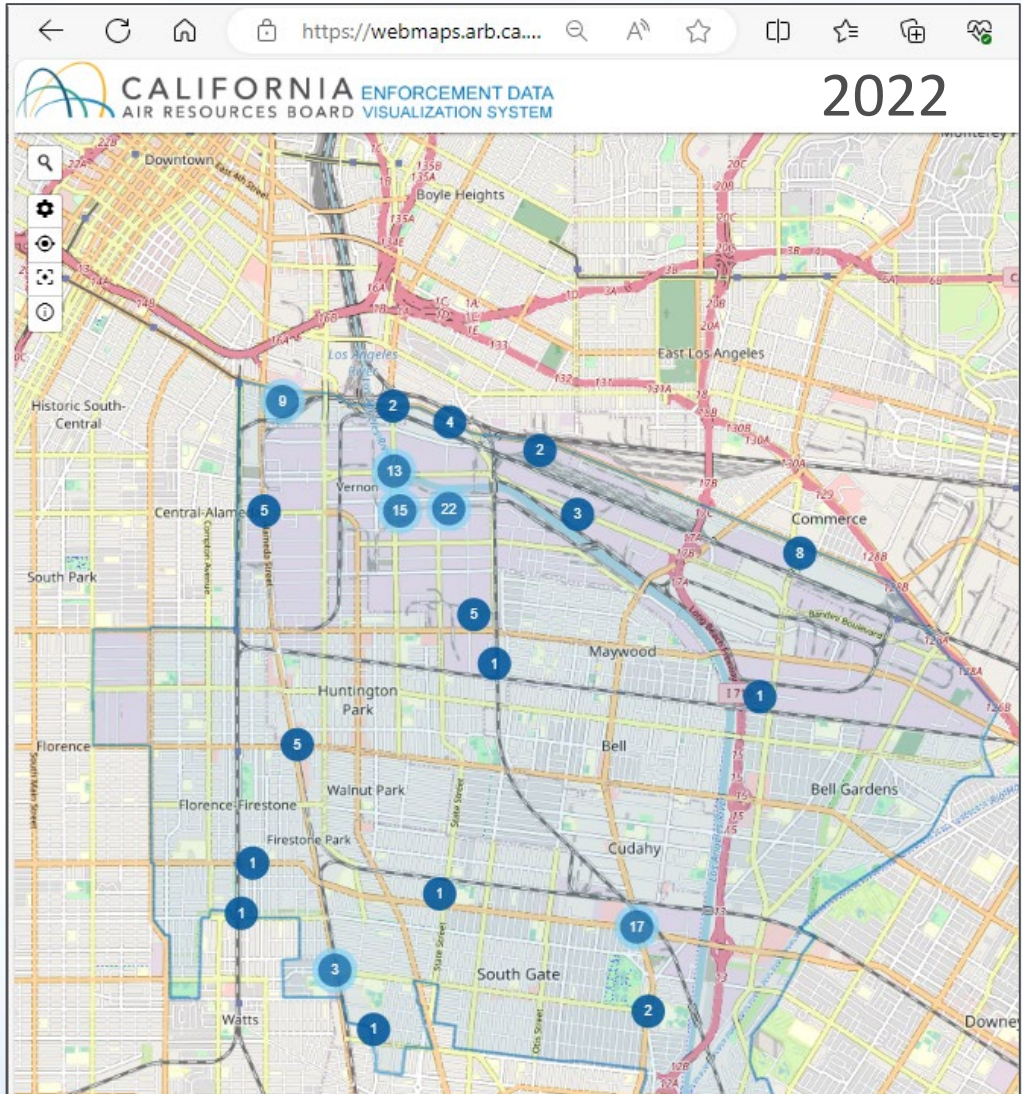
## *Compromisos de CARB de la aplicación de ley para SELA*

<b>Action/Acción</b>	<b>Implementation Dates (Year)</b> <i>Fechas de implementación</i> <i>(Año)</i>	
CARB to prioritize CHE and TRU regulations enforcement/ <i>CARB priorizará el cumplimiento de las regulaciones de Equipo de Manejo de Carga (“CHE”) y Unidades de Transporte Refrigeradas (“TRU”)</i>	2021	2025+
Distribute educational material to local trucking companies to incentivize non-critical idling reductions/ <i>Distribuir material educacional a compañías de camiones locales para incentivar reducción de uso no esencial de motores encendidos sin marcha.</i>	2021	2025
Install “No Idling” signs with contact information/ <i>Instalar señales de “No Idling” que incluyan información de contacto</i>	2021	2022
Conduct quarterly enforcement sweeps in coordination with South Coast AQMD/ <i>Realizar inspecciones trimestrales en coordinación con South Coast AQMD</i>	2021	2022
CARB to pursue a catalytic converter theft deterrence and education program in SELA/ <i>CARB buscará reducir el robo de convertidores catalíticos e implementar un programa de educación en SELA</i>	2021	2025
Community Pollution Enforcement Workgroup/ <i>Grupo de trabajo comunitario para</i>	2022	2025



# CARB Truck TRU Inspections in SELA

## Inspecciones de CARB de camiones TRU en SELA



2022

121 TRU inspections/*inspecciones de TRU*

- 79 emissions violations/*violaciones de emisiones*
- 0 non-emissions violations/*violaciones de no emisiones*

2021

146 TRU inspections/*inspecciones de TRU*

- 62 emissions violations/*violaciones de emisiones*
- 52 non-emissions violations/*violaciones de no emisiones*

# Idling Reduction Materials

## *Materiales para la reducción de motores encendidos sin marcha*



**California's Truck Idling Rules are Enforced**

**Know the rules and your options**

Any law enforcement department, including districts and CARB, can fine a 10,000 per day or greater truck owner and driver up to \$10,000 per day for illegal idling (13 CCR 2480 & 2481).

**Where can't trucks idle?**

Within 100 feet of these restricted areas, even with a certified Clean Idle engine/sticker:

- Homes
- Schools
- Hospitals
- Senior Care Facilities
- Childcare Facilities

**When can trucks idle?**

For up to 5 minutes in most other parts of California, and for longer in these conditions:

- With certified Clean Idle engine and while queuing in unrestricted areas
- In adverse weather conditions
- Using a power take-off device
- In traffic
- During mechanical failure
- For certain inspections

**What are the benefits of not idling?**

- Save money**
  - Restarting a truck uses less fuel than idling.
  - Between ½ and 1 gallon of fuel is used for every hour of idling.
  - At \$4 per gallon, a diesel truck idling for only an hour per work day can cost \$500 - \$1000 annually.
  - Save on maintenance costs and increase the life of the vehicle: Idling an engine can cause twice the wear and tear on engines as driving at regular speeds.
- Quieter for your neighbors**
- Less air pollution means fewer illnesses and deaths from lung and heart diseases**

**How can you stay comfortable in the cab?**

- Use battery-powered auxiliary power systems.
- Use electric hook-ups that provide heating, cooling, and electricity.
- When possible, open windows and wear layers.

**Myth:** Diesel particulate filter (DPF) regeneration requires idling.

**Fact:** DPF regeneration passively occurs at driving speed engine temperatures. To achieve the temperature needed to regenerate the DPF while idling requires injecting about ½ gallon of fuel into the engine on top of the fuel already wasted during idling.

**When in doubt, turn it off.**  
For you, your family, your friends, and your community.

Visit [arb.ca.gov/noidle](http://arb.ca.gov/noidle) for more information CARB's idling rules.



Continue distribution of truck idling reduction factsheets/*Continuar con la distribución de materiales relacionados con la reducción del uso de motores encendidos sin marcha*

At railyards, ports, warehouses, and during other field enforcement/*En patios ferrocarrileros, puertos, en almacenes, y durante otras actividades de cumplimiento de la ley*

<https://ww2.arb.ca.gov/resources/fact-sheets/truck-idling-rules-fact-sheet>

## No Idling Signs

### *Letreros Prohibiendo Motores Encendidos Sin Marcha*

2021

- Google map/*Mapa de Google* (<https://bit.ly/SELA-idling>)

2022

- CARB compare input against rule to prioritize locations/*CARB compara los aportes con las reglas para priorizar las ubicaciones*

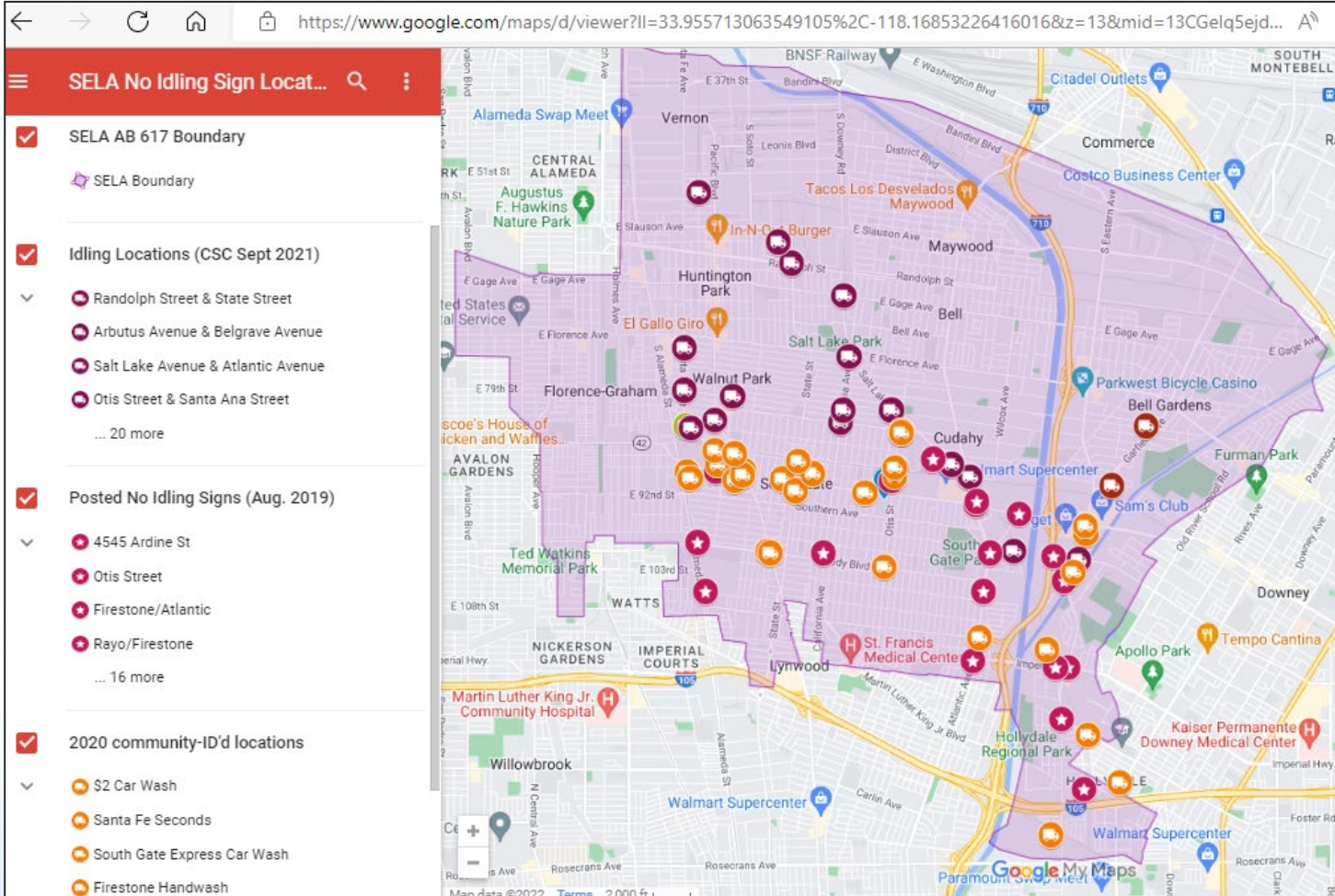
2023

- Took list and CARB-provided signs to local municipalities/*Tomó lista y letreros provistos por CARB a municipalidades locales*

2024

- Need CSC member support in each community/*Se requiere el apoyo de los miembros del CSC en cada comunidad*

# No Idling Signs Maps Exercise Results/ *Resultados del Ejercicio de Mapeo de Letreros Prohibiendo Motores Encendidos Sin Marcha*



- 28 CSC ID'd locations in 2020
- 28 *ubicaciones en 2020*
- 23 CSC ID'd locations in 2021
- 23 *ubicaciones en 2021*
- 1 Truck No Idling signs posted in 2021
- 1 *letreros instalados en 2021*

<https://bit.ly/SELA-idling>

# No Idling Signs / *Letreros Prohibiendo Motores Encendidos Sin Marcha*

2023

- Thanks to Aileen from Gateway COG for contacts and the below municipalities for posting signs this year! */¡Gracias a Aileen de Gateway COG por los contactos y a los municipios por colocar letreros este año!*
- Bell Gardens (2)
- Paramount (2)
- Huntington Park (14)

2024+

- Need community member help reaching out to municipalities and schools in: */Necesitamos ayuda de miembros de la comunidad para comunicarnos con los municipios y escuelas en:*
- South Gate
- Walnut Park (LA County)
- Florence-Graham (LA County)
- Lynwood



# Truck Idling Regulation

## Regulación sobre Uso de Motores Encendidos sin Marcha

Diesel-fueled trucks and buses can idle for **up to 5 minutes**, and for longer if they are Clean Idle certified.

*Los camiones y autobuses diésel pueden permanecer encendidos sin marcha hasta 5 minutos, y más si cuentan con la certificación “Clean Idle, ”que significa “motor limpio mientras encendido sin marcha.”*



Trucks cannot idle for more than 5 minutes within 100 feet of **restricted areas**.

*Los camiones no pueden estar encendidos sin marcha más de 5 minutos dentro de los 100 pies de las zonas restringidas.*



Homes  
*Hogares*



Schools  
*Escuelas*



Hospitals  
*Hospitales*



Care Facilities  
*Centros de Cuidado*

### Situations when idling is allowed:

- When stuck in traffic
- When queuing in line
- In emergency situations (e.g., adverse weather conditions or mechanical failures)
- During a truck inspection or servicing

### *Situaciones en las que se permiten motores encendidos sin marcha:*

- *Cuando está atrapado en el tráfico*
- *Al hacer cola en la fila*
- *En situaciones de emergencia (por ejemplo, condiciones climáticas adversas o fallas mecánicas)*
- *Durante una inspección o servicio del camión*

# CARB Idling Enforcement

## Cumplimiento de Motores Encendidos sin Marcha de CARB

Timeframe <i>Periodo de tiempo</i>	Inspection Count <i>Número de inspecciones</i>	Violations <i>Infracciones</i>	Compliance Rate <i>Porcentaje de cumplimiento</i>
2022	858	17	98%
Q1-Q2 2023	368	2	99.5%

**Blue icons:** starting points for CARB inspectors, who inspected trucks and buses at multiple locations throughout the community.

**Los iconos azules:** puntos de inicio para los inspectores de CARB, que inspeccionaron camiones y autobuses en varios puntos de la comunidad.

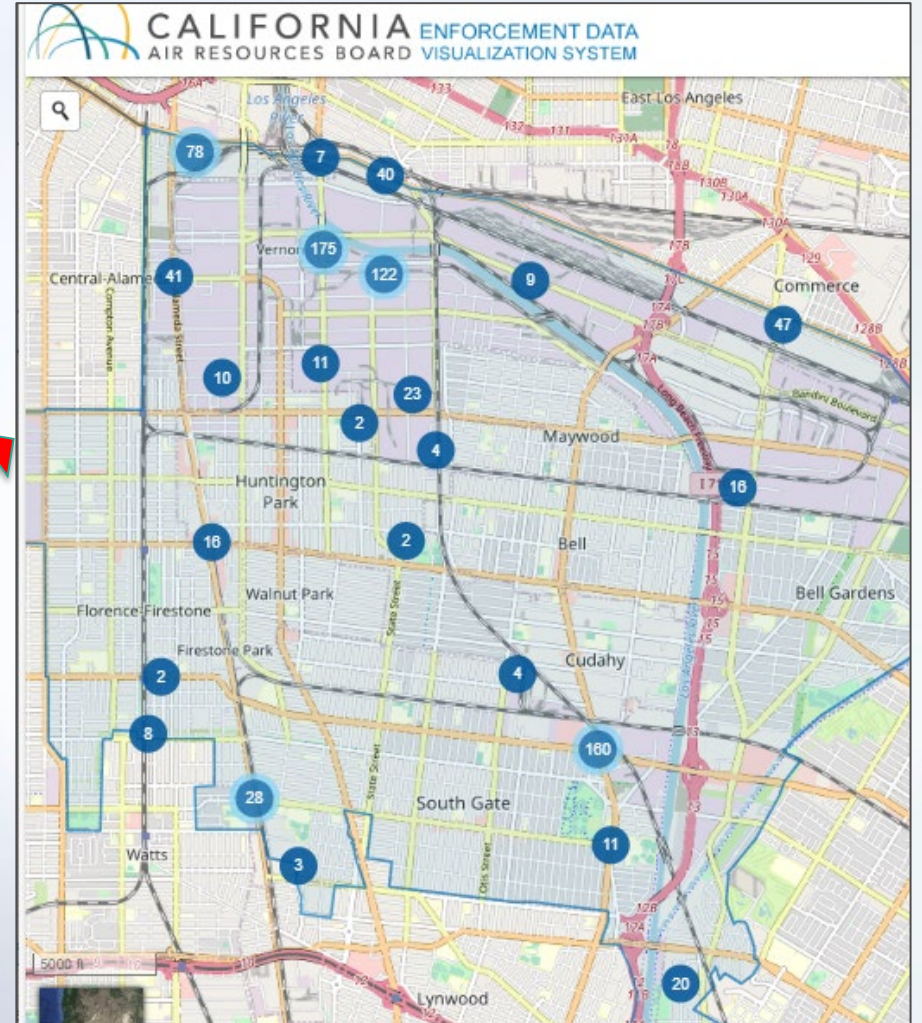
1-800-CUT SMOG (1-800-288-7664)

or submit a complaint to CalEPA:

<https://calepa.ca.gov/enforcement/complaints/>

1-800-CUT SMOG (1-800-288-7664), o envíe una queja a CalEPA:

<https://calepa.ca.gov/enforcement/complaints/>



<https://webmaps.arb.ca.gov/edvs/>

# SCAQMD Idling Enforcement

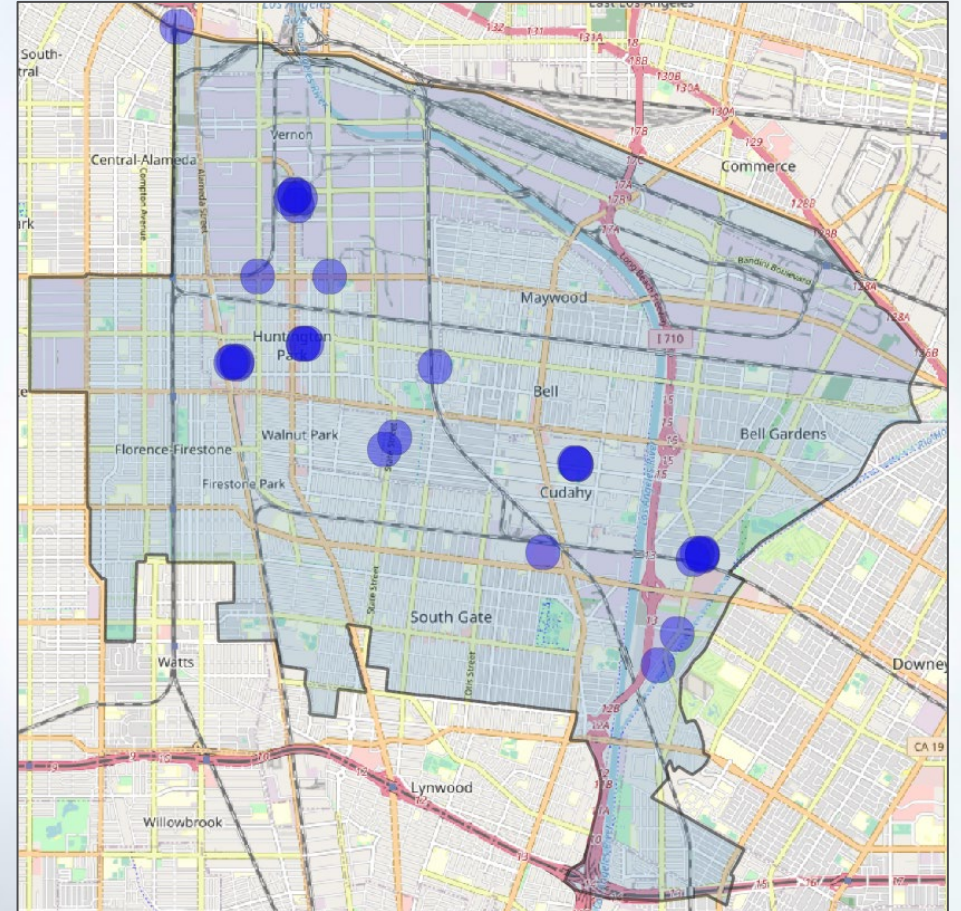
## *Cumplimiento de Motores Encendidos sin Marcha de SCAQMD*

### 2022 and 2023 Q1-Q3 Truck Idling Sweeps

- Conducted 79 idling inspections, 4 violations observed
- Inspections conducted in various locations including near Aspire Titan Academy, KIPP Comienza Community Prep Upper School and Hope Elementary school in Huntington Park; and Clara Park Commons for Seniors in Cudahy

### *Inspecciones de Camiones Encendidos sin Marcha de 2022 y T1 –T3 del 2023*

- *Se realizaron 79 inspecciones y se observaron 4 infracciones*
- *Inspecciones realizadas en varios lugares, incluyendo cerca de Aspire Titan Academy, KIPP Comienza Community Prep Upper School y escuela primaria Hope en Huntington Park; y Clara Park Commons for Seniors en Cudahy*







# HD I/M Program Implementation Update/ *Actualización de la implementación del programa HD I/M*

2023

- Potential high emitters flagged for additional emissions testing and all heavy-duty trucks required to register with CARB to obtain a certification of compliance to operate in the state
- *Los posibles alto-emisores deben someterse a pruebas de emisiones adicionales y todos los camiones pesados deben registrarse en CARB para obtener una certificación de cumplimiento para operar en el estado*

2024

- Heavy-duty truck registration in California requires a proof of emissions compliance with HD I/M Program and emissions inspections performed two times per year for trucks with onboard diagnostic systems
- *El registro de camiones pesados en California requiere una prueba de cumplimiento de emisiones con el programa HD I/M e inspecciones de emisiones realizadas dos veces al año para camiones con sistemas de diagnóstico a bordo*

2027

- Emissions inspections increase to four times per year for trucks with onboard diagnostic systems
- *Las inspecciones de emisiones aumentan a cuatro veces al año para los camiones con sistemas de diagnóstico a bordo*

# Catalytic Converter Theft Deterrence Workgroup Update/ *Actualización del grupo de trabajo de disuasión de robo de convertidores catalíticos*

- Developed two-page factsheet for community members (in English and Spanish)/*Desarrollo una hoja informativa de dos páginas para los miembros de la comunidad (en inglés y español)*
- Started distributing them in community (October 2023)/*Comenzó a distribuirlos a la comunidad (octubre de 2023)*
- Big thanks to our CSC members Jasmine, Rudy, and Jesus!!!/ *Muchas gracias a nuestros miembros de CSC Jasmine, Rudy y Jesus!!*



Gavin Newsom, Governor  
Yana Garcia, CalEPA Secretary  
Liane M. Randolph, Chair

## Catalytic Converter Theft Deterrence

Communities throughout California, and the country, are facing a significant increase in catalytic converter theft. The National Insurance Crime Bureau tracked a four-fold increase in monthly thefts, and LAPD saw more than a 300 percent increase from 2019 to 2020.

### Why are catalytic converters being stolen?

They contain valuable precious metals like palladium, platinum, and even rhodium, which can cost upwards of \$15,000 an ounce.

### Why is it important to have a catalytic converter?

They reduce harmful emissions from vehicles to help meet clean air standards. Chemical reactions take place inside the catalytic converter to change unhealthy vehicle exhaust emissions into less harmful ones.



### What do I do if my catalytic converter is stolen?

Call the police immediately instead of engaging a thief that is stealing your catalytic converter. If you notice it has been stolen, contact law enforcement and your insurance provider, and have a trusted mechanic inspect the other exhaust components for damage before replacing your vehicle's catalytic converter.

### Potential deterrents

It only takes a thief a few minutes to steal a catalytic converter, and it can happen at any time of the day or night. The best deterrent is parking your car in a garage, if possible.



arb.ca.gov 4001 Iowa Avenue • P.O. Box 55009 • Riverside, California 92507 helpline@arb.ca.gov

(Community Outreach and Enforcement) de CARB en [bit.ly/CARB-COES](https://bit.ly/CARB-COES).

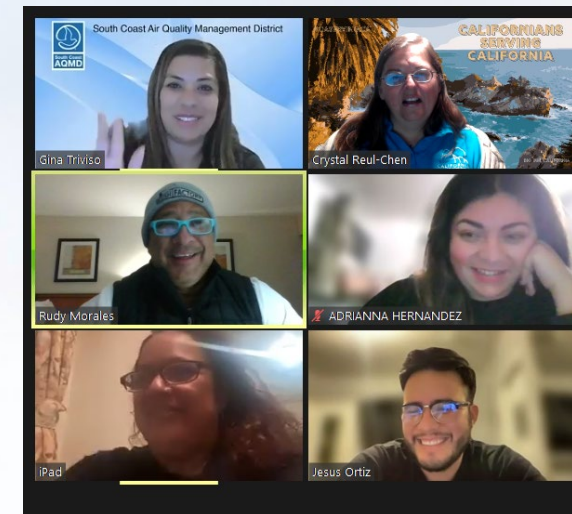
Un producto del Proyecto de Ley de la Asamblea 617 Plan de Reducción de Emisiones Comunitarias del Sudeste de Los Angeles en coautoría de los miembros del Comité Directivo Comunitario Jasmine Elisa Beltrán, Rudy Morales y Jesús Ortiz



# Community Pollution Enforcement Workgroup

## *Grupo de Trabajo Comunitario para el Control de Contaminación*

- Similar to catalytic converter workgroup and other community workgroups/*Similar al grupo de trabajo de convertidores catalíticos y otros grupos de trabajo comunitarios*
- Help focus future CARB enforcement community work/*Ayuda a enfocar el trabajo comunitario futuro de la aplicación de CARB*
- First drop-in sharing session scheduled for February 1, 2024 from 6 – 8 PM/*Primera sesión de intercambio sin cita previa programada para el 1 de febrero de 2024 de 6 a 8 p.m.*
- Contact [coes@arb.ca.gov](mailto:coes@arb.ca.gov) for meeting details/*Póngase en contacto con [coes@arb.ca.gov](mailto:coes@arb.ca.gov) para obtener más información sobre la reunión*



Thank you!  
*¡Muchas Gracias!*



Questions?  
*¿Preguntas?*



Comments?  
*¿Comentarios?*

Contact us at: [coes@arb.ca.gov](mailto:coes@arb.ca.gov)

*Contáctenos: [coes@arb.ca.gov](mailto:coes@arb.ca.gov)*

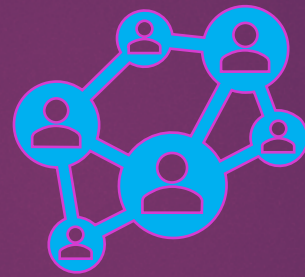
**UPDATE / ACTUALIZACIÓN**

**Update on Potential Railroad Memorandum of  
Understanding /**

**Actualización sobre el Posible Memorándum de  
Entendimiento Ferroviario**

# COMMUNITY EVENTS

## *EVENTOS DE LA COMUNIDAD*



Connecting with  
our Communities

*Comunicando Con  
Nuestras Comunidades*





# JOIN THE CLEAN AIR TEAM!

## *¡ÚNETE AL EQUIPO DE AIRE LIMPIO!*



# APPLY ONLINE

# APLICA EN LINEA

[www.aqmd.gov/careers](http://www.aqmd.gov/careers)



**4 Day Work Week**  
*Semana de trabajo de 4 días*



**Retirement Plan**  
*Plan de retiro*



**Telework up to 3 Days/Week**  
*Teletrabajo hasta 3 días/semana*



**Life Insurance Benefits**  
*Beneficios del seguro de vida*



**Medical, Dental and Vision Insurance**  
*Seguro médico, dental y de la vista*



**Wellness Programs**  
*Programas de bienestar*



**13 Paid Holidays**  
*13 días festivos pagados*



**Continued Education Reimbursement**  
*Reembolso de educación continua*